



# Koyaura

コヤウラ

Planning & Design Book

## コヤウラ

広々とした屋根裏は収納や子どもの遊び場など、多目的に使うことのできる自由空間。見た目以上にゆとりのある住まいです。

S2 〈3LDK〉 ..... 1  
S1 〈3LDK〉 ..... 3  
S3 〈3LDK〉 ..... 4  
S4 〈3LDK〉 ..... 5  
S5 〈4LDK〉 ..... 6  
S6 〈4LDK〉 ..... 7  
S7 〈4LDK〉 ..... 8  
S8 〈4LDK〉 ..... 9

**プランアイコン** プランの特徴をアイコンで表示しております



リビング階段



和室



フリースペース



書斎



対面キッチン



玄関収納



バルコニー



# Koyaura

コヤウラ - 小屋裏 -

住みやすさと機能性に優れた8プランをご用意しました

S2  
PLAN

3LDK

延床面積 89.42㎡

■ 1階床面積 44.71㎡

■ 2階床面積 44.71㎡



対面キッチン

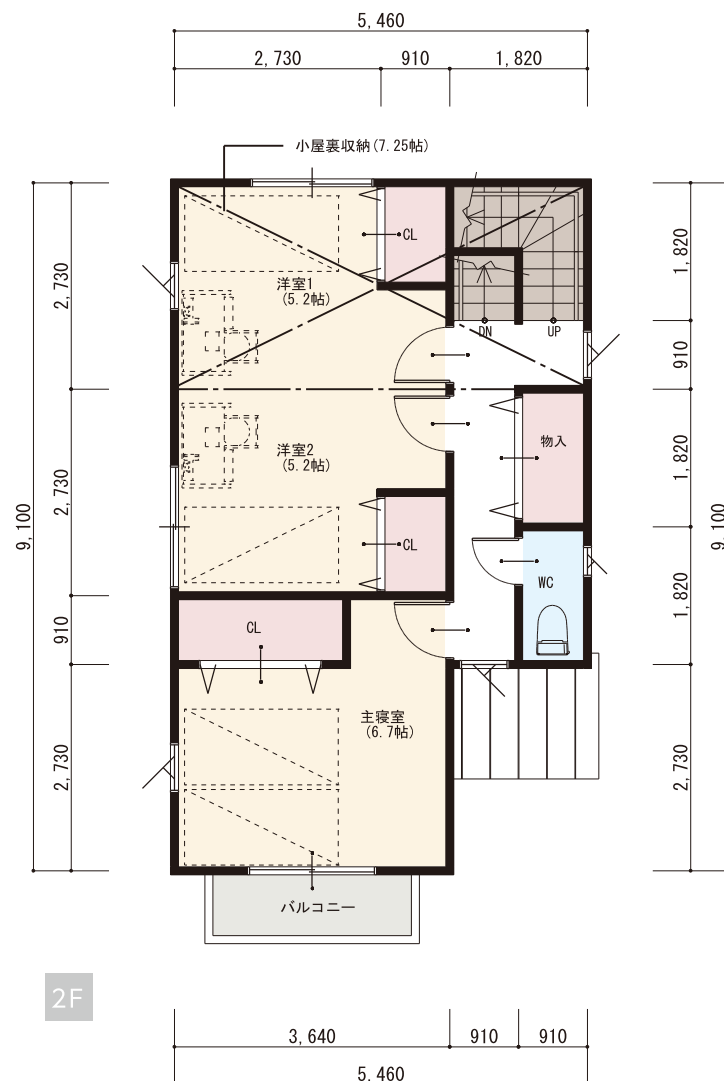


玄関収納



バルコニー





S1  
PLAN 3LDK

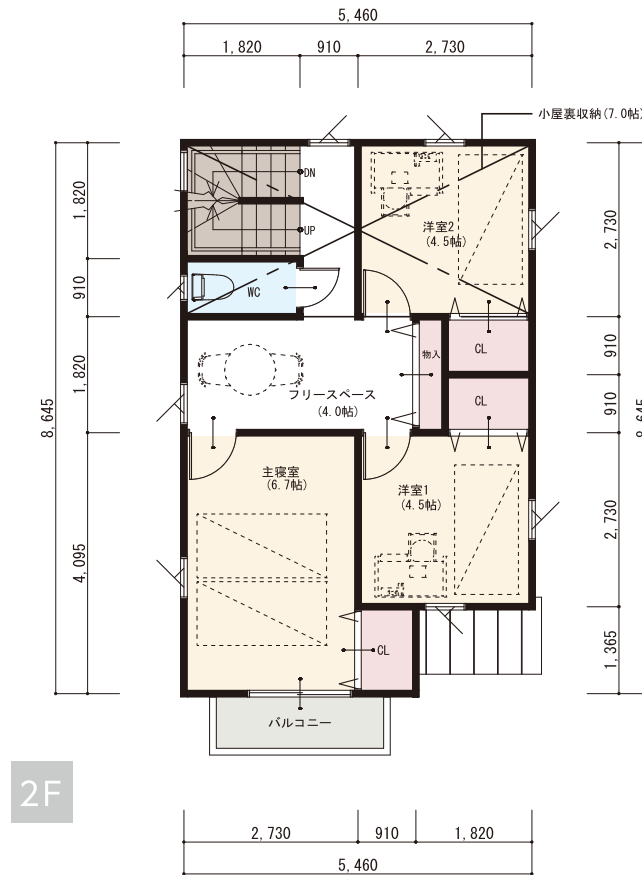
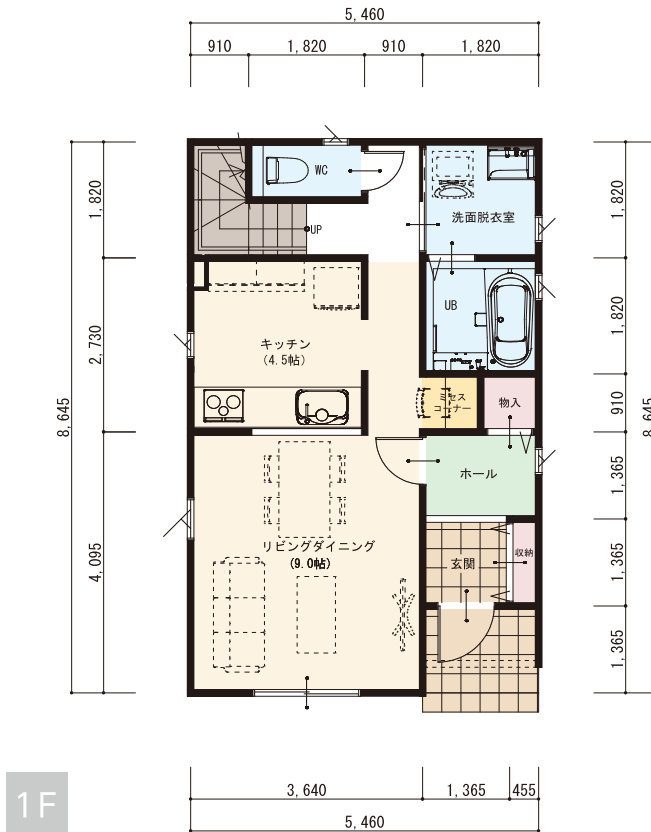


フリースペース 対面キッチン 玄関収納 バルコニー

延床面積 89.42㎡

■ 1階床面積 44.71㎡

■ 2階床面積 44.71㎡



S3  
PLAN

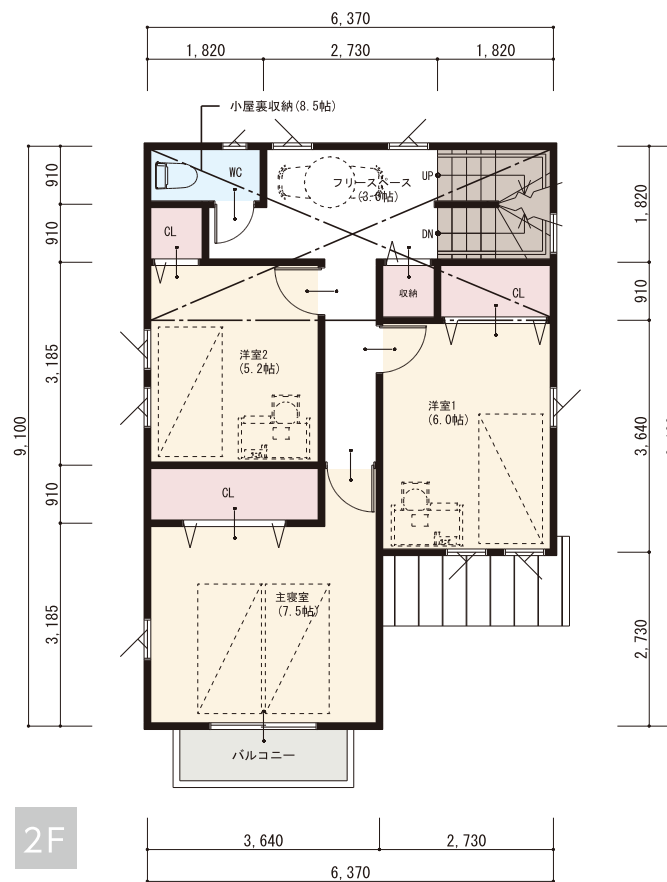
3LDK

延床面積 101.02㎡

- 1階床面積 50.51㎡
- 2階床面積 50.51㎡



フリースペース 対面キッチン 玄関収納 バルコニー



S4  
PLAN

3LDK



フリースペース 対面キッチン 玄関収納 バルコニー

延床面積 101.02㎡

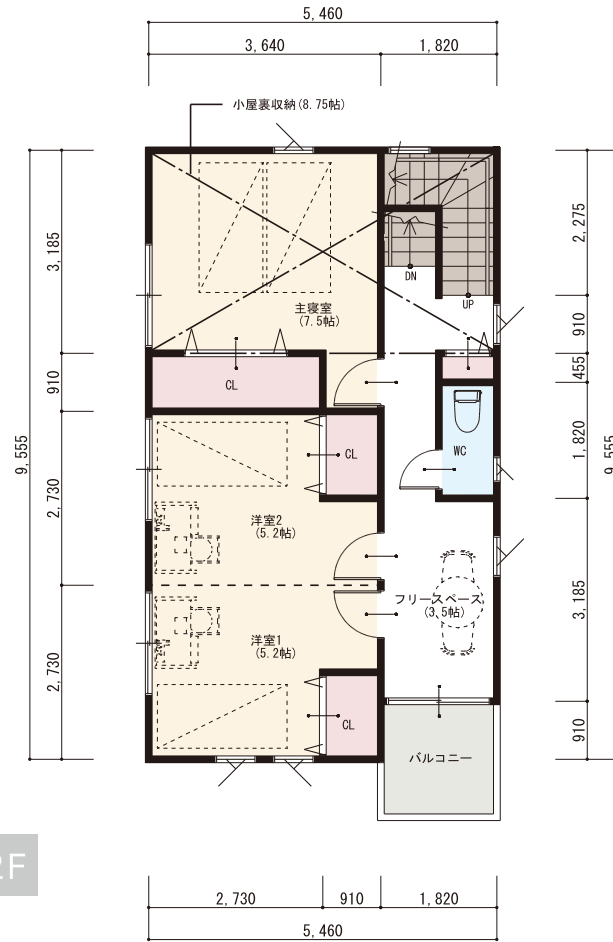
■ 1階床面積 50.51㎡

■ 2階床面積 50.51㎡

1F



2F



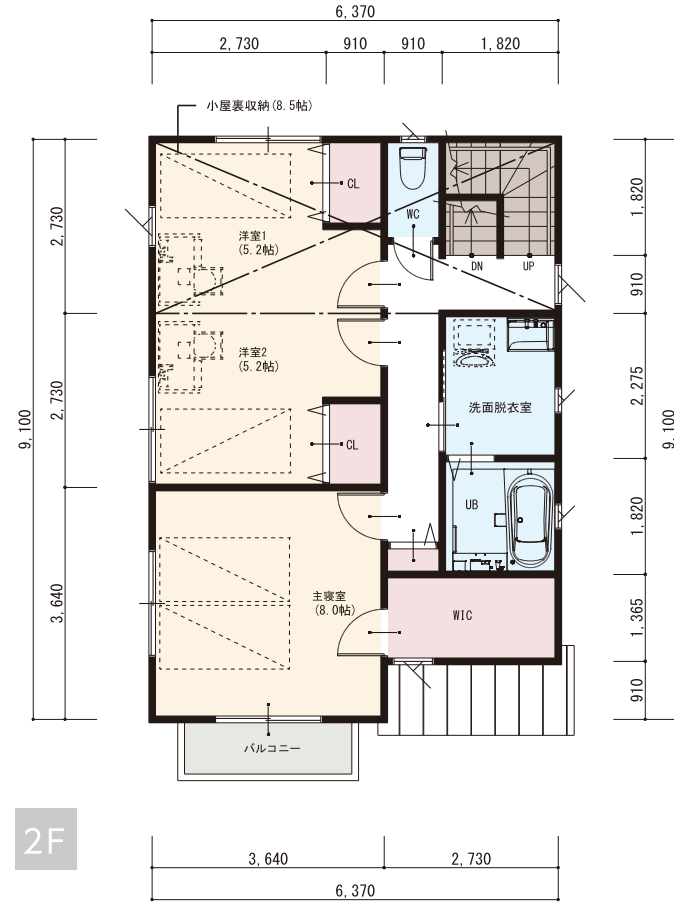


S5  
PLAN

4LDK

延床面積 110.96㎡

- 1階床面積 55.48㎡
- 2階床面積 55.48㎡



S6  
PLAN

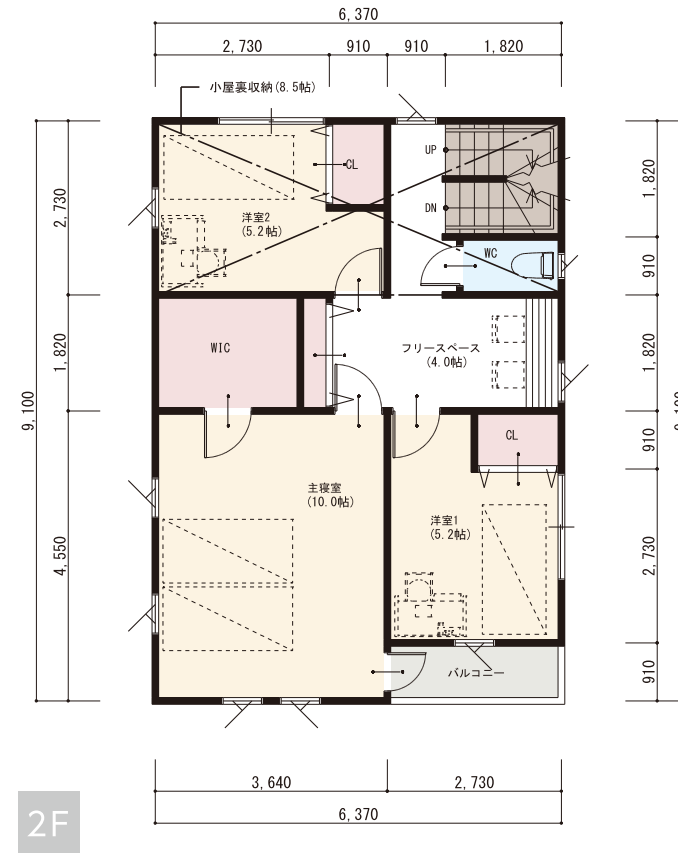
4LDK

延床面積 110.96㎡

- 1階床面積 55.48㎡
- 2階床面積 55.48㎡



和室 フリースペース 対面キッチン 玄関収納 ハルコニー



S7  
PLAN

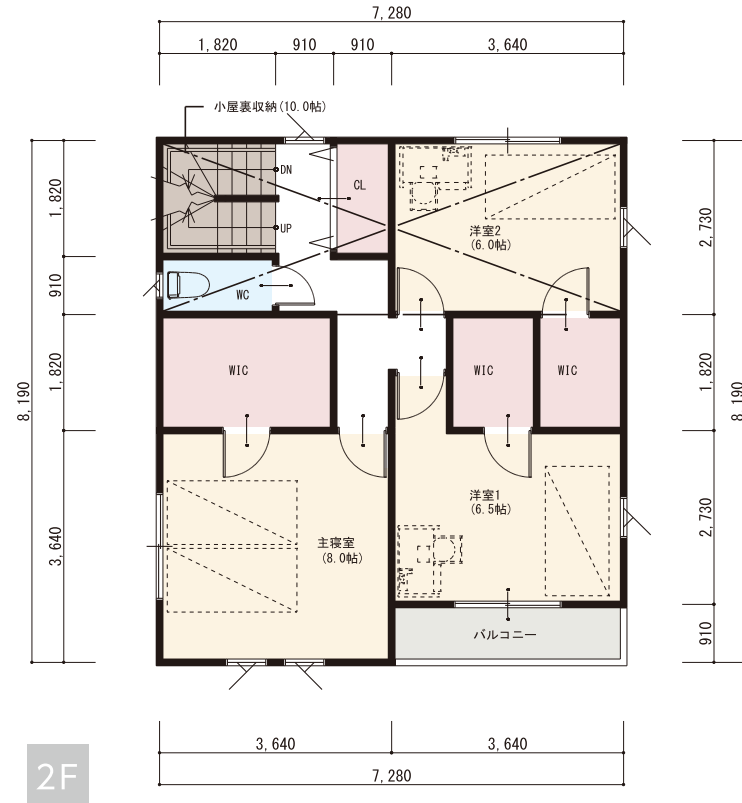
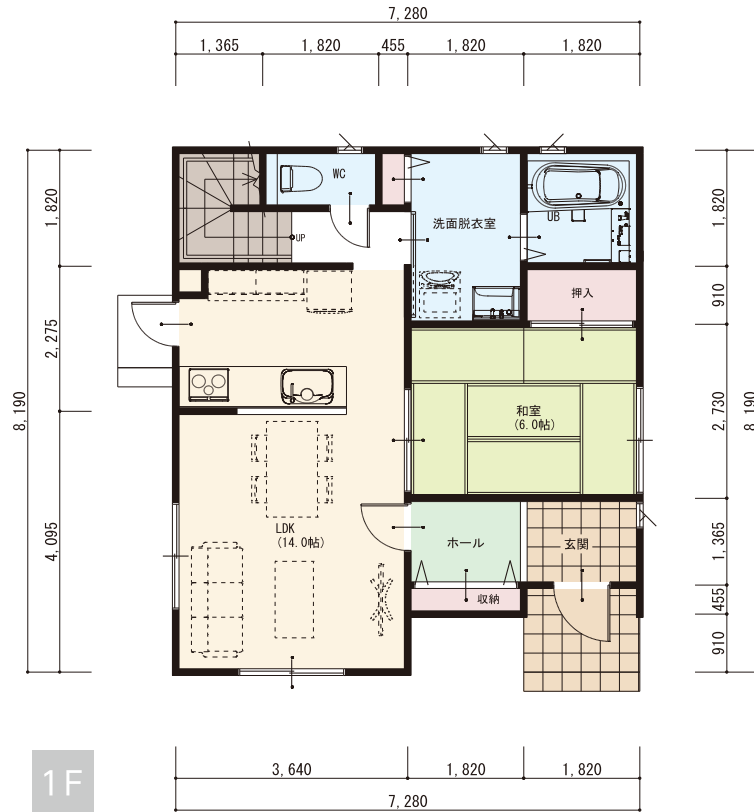
4LDK

延床面積 111.79㎡

- 1階床面積 55.48㎡
- 2階床面積 56.31㎡



和室 対面キッチン バルコニー



S8  
PLAN

4LDK

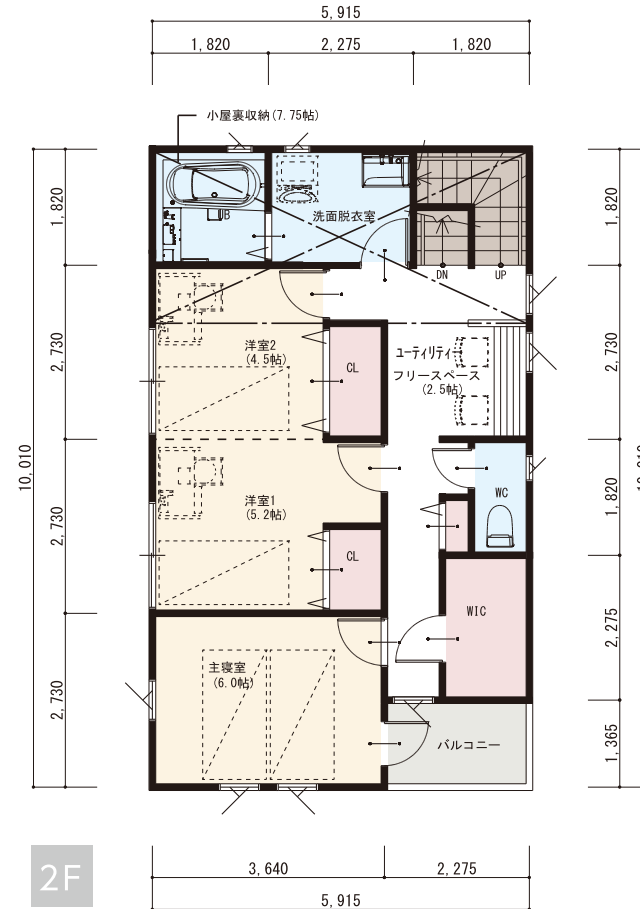
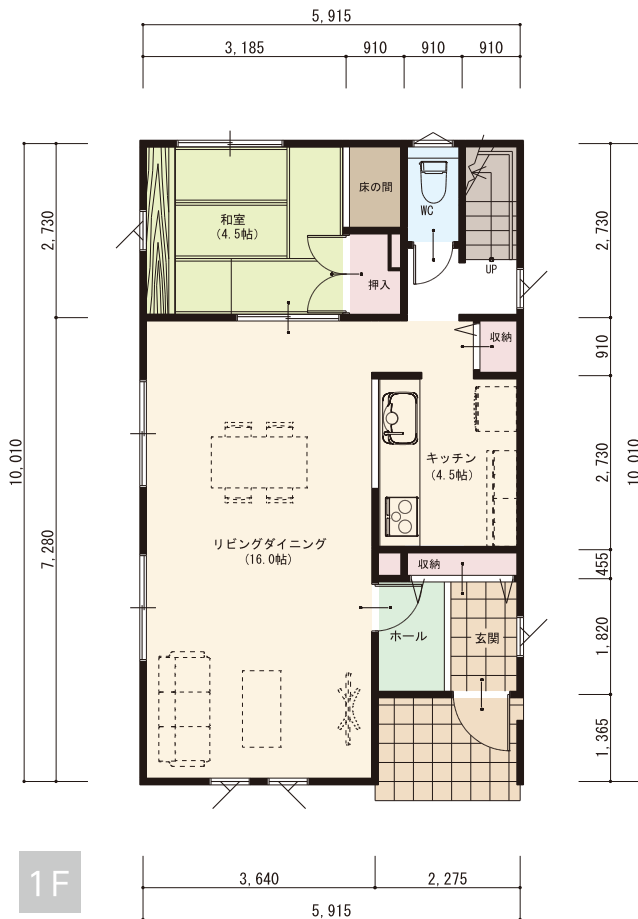
延床面積 112.20㎡

■ 1階床面積 56.10㎡

■ 2階床面積 56.10㎡



和室 フリースペース 対面キッチン 玄関収納 玄閣収納 ハルコニー



memo



memo





Koyaura